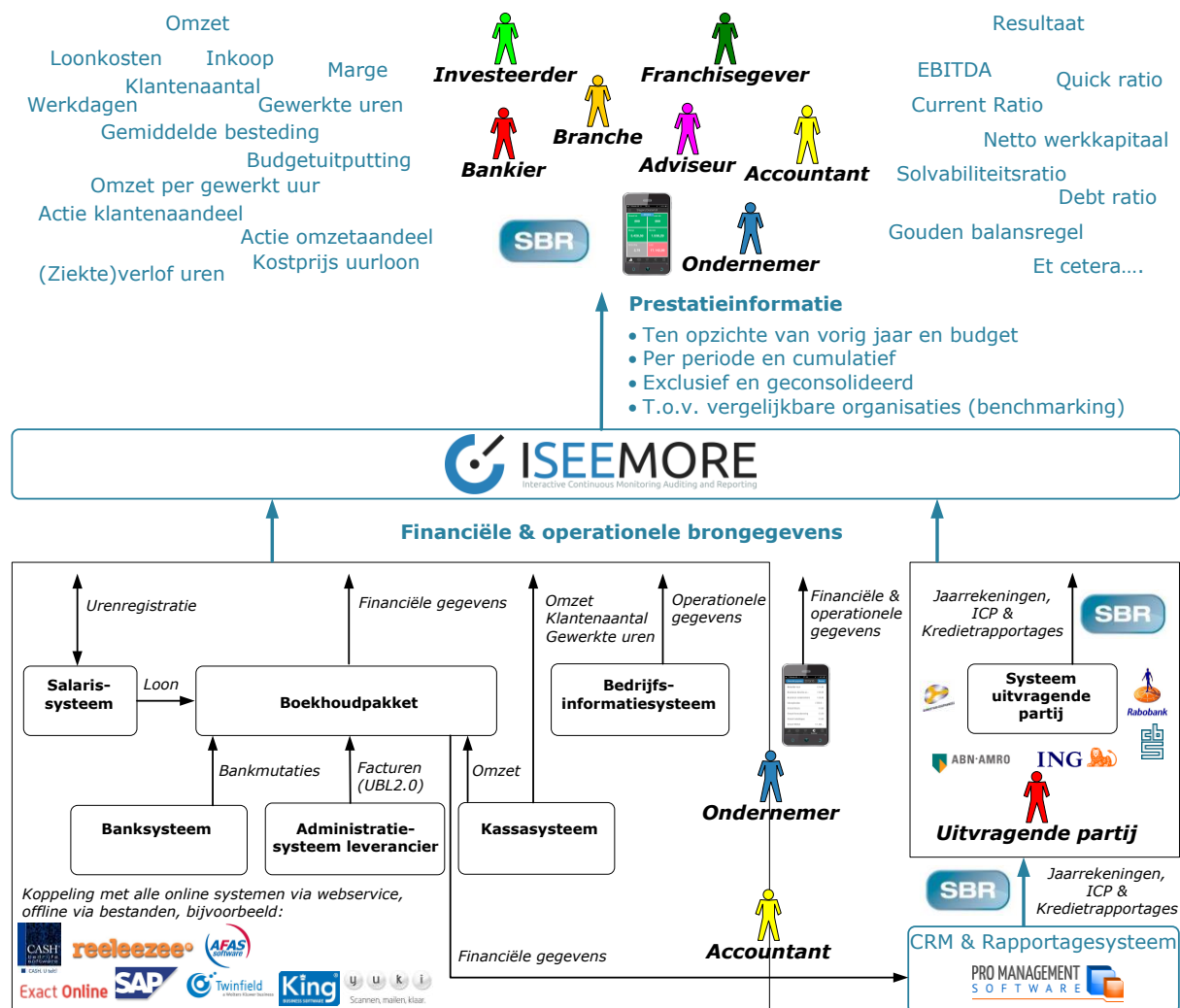


## Hoe presteert de organisatie nu, op dit moment?

Organisaties moeten zich continu aanpassen aan een steeds veranderende omgeving. Informatie speelt hierbij een cruciale rol. Een groot deel van de informatie wordt verkregen uit analysesresultaten van financiële en operationele prestatiecijfers. Jaar- of kwartaalrapportages zijn soms afdoende, maar bij voorkeur wordt gewerkt met actuele informatie.

ISEEMORE maakt dit mogelijk. Beter en sneller inzicht in de prestatie van organisatie(s) en daarbij een merkbare reductie van de administratieve last.



Figuur 1. Implementatiemogelijkheden ISEEMORE

Met ISEEMORE ("I see more") krijgen bestuurder, directeur, manager, boekhouder, accountant, investeerder en/of adviseur de beschikking over een uitgebalanceerd samenstel van functionele toepassingen. De administratieve handelingen worden tot een minimum beperkt en sterk vereenvoudigd, waardoor informatie op elk moment kan worden verwerkt en beschikbaar is.



Bijvoorbeeld via een urenregistratie en het scannen (fotograferen) van documenten, die vervolgens automatisch worden opgeslagen in het digitaal dossier, direct voor alle partijen beschikbaar.

Via zogenaamde kritieke prestatie indicatoren wordt de prestatie van de organisatie inzichtelijk, waarbij kan worden ingezoomd en details worden getoond. U bepaalt welke KPI's in één oogopslag de juiste informatie geven.

### **Hoe werkt het?**

De implementatie van ISEEMORE is gericht op de ontwikkeling van een fundament, dat deel uit maakt van een professionele bedrijfsvoering (figuur 1). Hierbij wordt ingespeeld op de 'verander capaciteit' van de betrokken organisatie(s) én wordt aangesloten op bestaande infrastructuur.

Het bijwerken van de administratie vindt geautomatiseerd plaats, of wordt zo gefaciliteerd dat het eenvoudig kan worden ingepast in de dagelijkse werkzaamheden. Dit leidt tot foutreductie, tijdsbesparing en lagere kosten. Operationele en financiële prestatiegegevens worden vertaald naar individuele en doelgroep georiënteerde (benchmark) overzichten. Hiermee wordt een actueel inzicht verkregen in de prestatie van de organisatie; periodiek, cumulatief, enkelvoudig, geconsolideerd, afgezet tegen voorgaand jaar, begroting of landelijk gemiddelde.

De groeiende gegevensverzameling nodigt uit gericht te zoeken naar informatie, als basis voor besluitvorming en organisatieontwikkeling. De signaleringsfunctie 'brengt' de informatie naar de juiste persoon, op het moment dat het nodig is.

### **De belangrijkste kenmerken van ISEEMORE**

- Actueel inzicht in de prestatie van de organisatie
  - ten opzichte van budget, voorgaand jaar en soortgelijke organisaties
  - door consolidatie op elk organisatieniveau; zoals winkel, holding, werkmaatschappij, stichting, project, product, afdeling of per combinatie van soortgelijke organisaties
  - op basis van financiële en operationele gegevens, in de periode gerealiseerd en cumulatief
  - via heldere overzichten en eenvoudige invoermogelijkheden
- Aansluiting op bestaande infrastructuur  
De financiële gegevens worden geautomatiseerd ingelezen, via een eenmaal gedefinieerde koppeling met het rekeningschema van de organisatie. De operationele gegevens en ook de voorlopige financiële gegevens kunnen handmatig worden ingevoerd, als onderdeel van bestaande werkprocessen.
- Voor smartphone, tablet en PC  
Bedrijfseconomische managementinformatie en functionaliteit worden op een moderne en 'persoonlijke' wijze aangeboden via smartphone App en website (webapplicatie).
- Gefaseerde implementatie  
Met eenvoudige instap- en opschalingsmogelijkheden ondersteunen de ISEEMORE producten een groei model, met als resultaat een steeds meer geoptimaliseerde bedrijfsvoering op operationeel, tactisch en strategisch niveau.

ISEEMORE staat voor Interactive, Continuous Monitoring, Auditing en Reporting. Oftewel: geïnformeerd, beheerst ondernemen, meer rust en rendement.

Voor meer informatie neemt u contact op met Edwin Huijskens (06 53 444 096). Of, stuur een e-mail: [info@ISEEMORE.nl](mailto:info@ISEEMORE.nl), dan nemen wij contact met u op.